

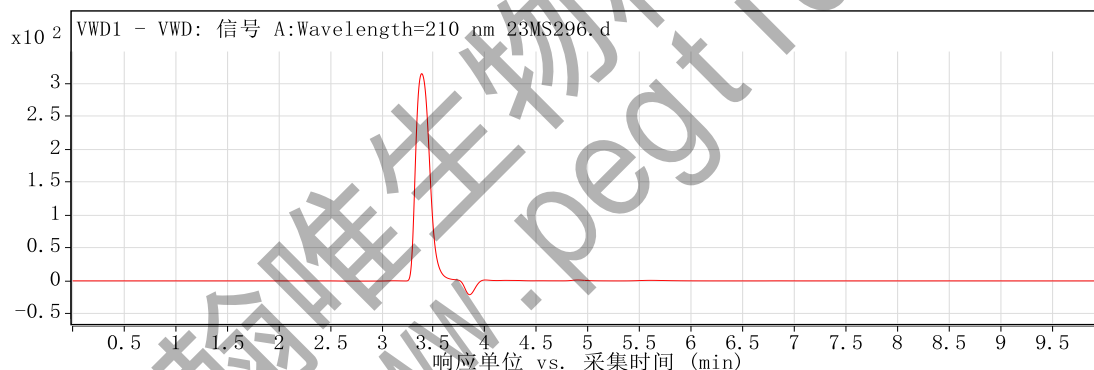
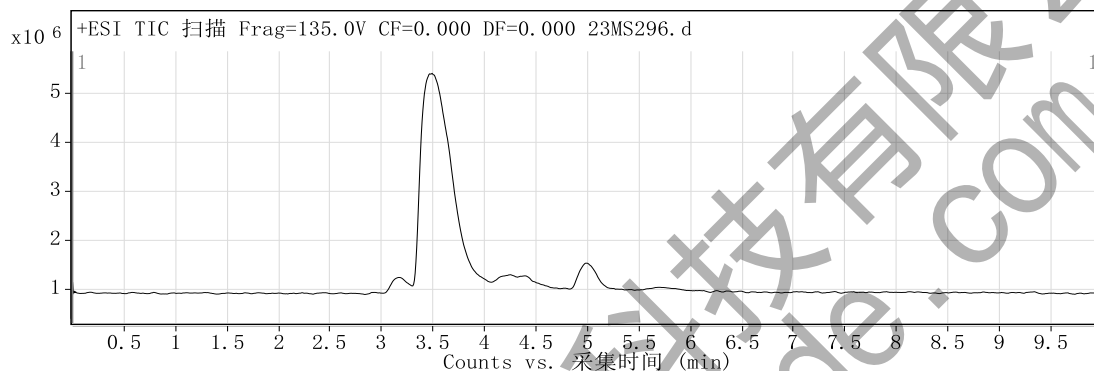
定性分析报告

数据文件名称 23MS296.d 样品名称 23MS296 193269-78-2 C174A210901
样品类型 Calibration 位置 Vial 37
仪器名称 Instrument 1 用户名 DESKTOP-4G0NUSO\mouxin
采集方法 通用方法(D泵).m 采集时间 2023/9/19 23:37:09
IRM 校正状态 Not Applicable DA 方法 Default.m
注释

设备类型 TandemQuadrupole Sample Group
Info. Stream Name LC 1
Acquisition SW 6400 Series Triple
Version Quadrupole 10.0 (142)

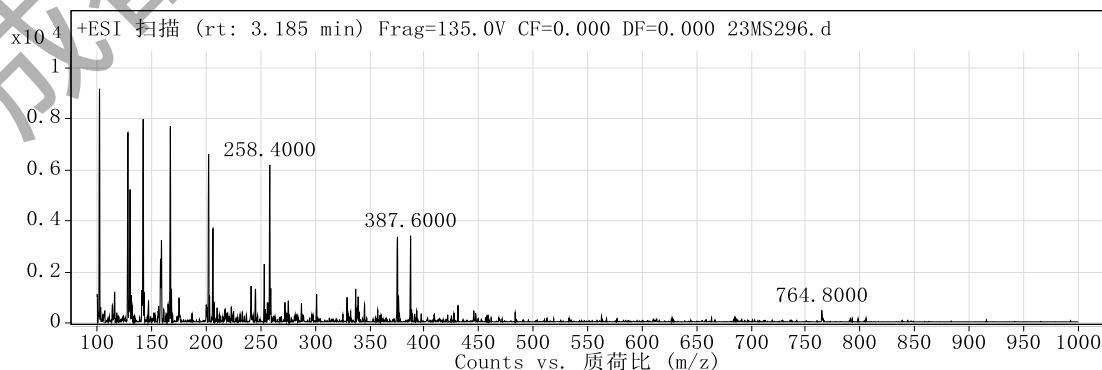
用户色谱图

裂解电压 135 碰撞能量 0 电离模式 ESI



用户质谱图

裂解电压 135 碰撞能量 0 电离模式 ESI



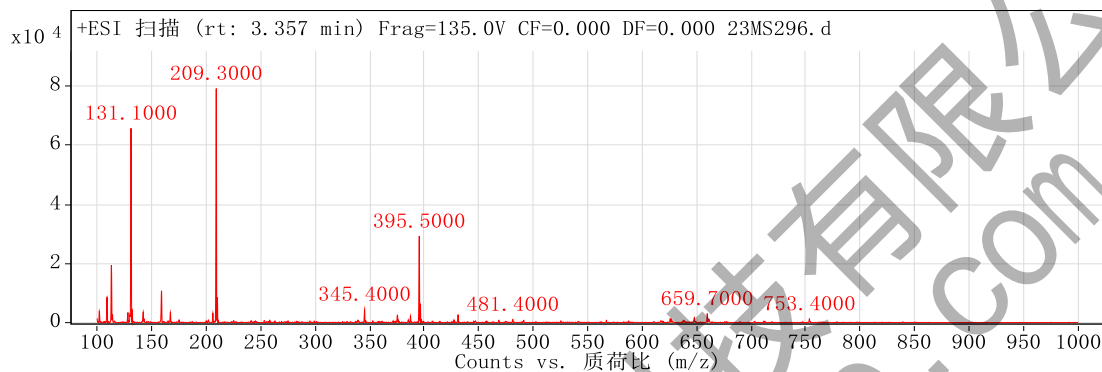
峰列表

m/z	z	丰度
102.2		9191.16

定性分析报告

128.3		7471.48
130.3		5232.6
142.3		7999.46
167.2	1	7719.68
202.3		6631.96
206.3	1	3702.94
258.4	2	6203.86
375.5	1	3377.86
387.6	2	3423.44

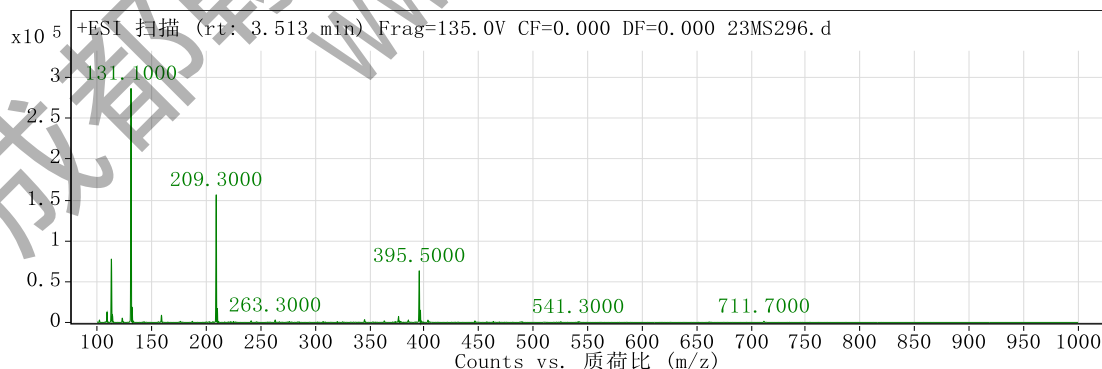
裂解电压 135 碰撞能量 0 电离模式 ESI



峰列表

m/z	z	丰度
109.1		8583.18
113.1	1	19474
131.1		65807.91
132.2		4259.54
159.1		10766.66
209.3	1	79268.92
210.3	1	8537.4
345.4	1	4478.56
395.5	1	29221.86
396.5	1	6111.7

裂解电压 135 碰撞能量 0 电离模式 ESI



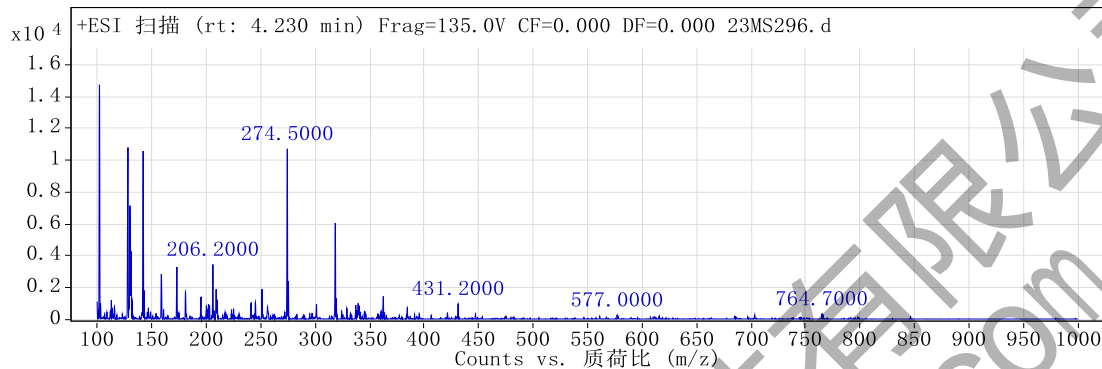
峰列表

m/z	z	丰度
109.1	1	12694.76
113.1	1	77890.06
114.1	1	8471.5
131.1	1	286801.31

定性分析报告

132.1	1	18190.6
159		8651.58
209.3	1	156496.27
210.3	1	17664.88
395.5	1	63417.82
396.5	1	14719.02

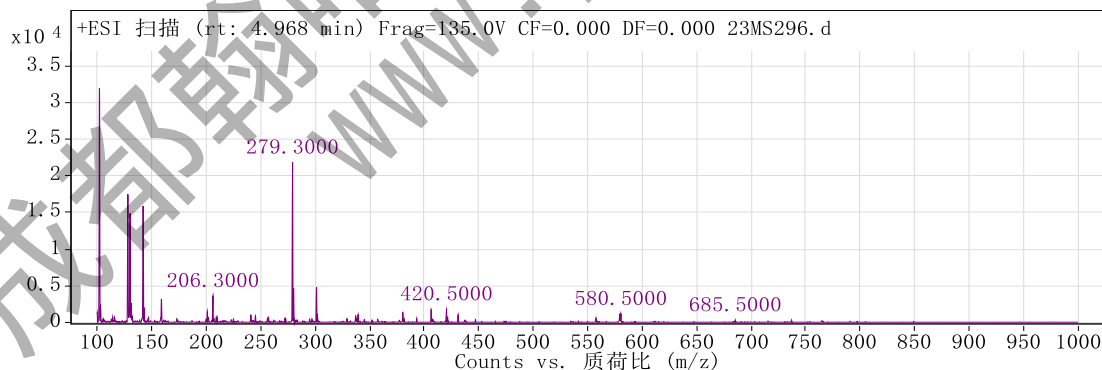
裂解电压 135 碰撞能量 0 电离模式 ESI



峰列表

m/z	z	丰度
102.1	1	14679.8
128.3		10799.52
130.1		7157.22
131.1		4293.26
142.2		10575.46
158.9		2851.84
173.2	1	3299.86
206.2		3464.66
274.5	2	10718.4
318.5	2	6060.16

裂解电压 135 碰撞能量 0 电离模式 ESI



峰列表

m/z	z	丰度
102.2		31911.52
128.2		17487.18
130.2		14895.68
131.1		2672.4
142.2	1	15896.3
159		3215.36
206.3		3653.56

定性分析报告

279.3	1	21848.42
280.3	1	4590.68
301.3		4812.26

--- 报告结束 ---

成都翰唯生物科技有限公司
www.peptide.com